

**BATES  
CARGO  
PAK®**

**FLEX PLASTIK**

### *Anwendung*

Flex Plastik-Staupolster werden zur Sicherung von Gütern verwendet, die per Container oder Lkw transportiert werden. Sie halten einer Belastung von bis zu 9 Tonnen stand. Das leere Staupolster wird in den Zwischenräumen um die Güter platziert und mit Druckluft befüllt. Das Staupolster nimmt genau die Form des Zwischenraums an und schützt und stabilisiert das Gut effektiv während des Transports. Flex Plastik-Staupolster ist ein Einwegstaupolster und besonders für schmale Zwischenräume geeignet.

### *Materialien*

Flex Plastik-Staupolster besteht aus drei Schichten PE-Qualitätsfolie, die co-extrudiert ist. Das bietet ultimative Festigkeit und Dichtigkeit.

### *Ventil*

Flex Plastik ist mit einem patentierten Ventil versehen, das ein sehr schnelles Befüllen gewährleistet. Das Ventil ist drehbar, und das Befüllen kann daher aus allen Winkeln erfolgen. Es schließt nach dem Befüllen automatisch und ist sehr benutzerfreundlich in allen Ladesituationen.



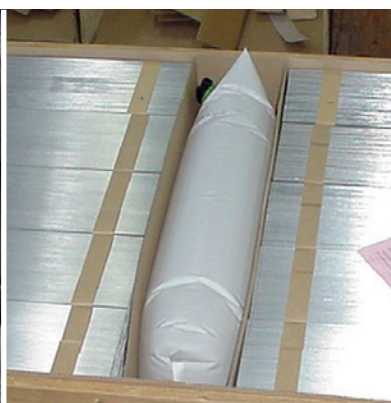
### *Staupolster von Bates Cargo-Pak...*

- sind in verschiedenen Typen und Größen je nach Gut und Transportform erhältlich.
- vertragen bis zu 90% relative Luftfeuchtigkeit (RH) bei 60°C.
- Aufgrund der einzigartigen Materialwahl und -zusammensetzung geeignet zur Verwendung in feuchter Umgebung.
- sind ausschließlich aus umweltfreundlichen Materialien hergestellt.
  - Folie und Ventil sind zu 100% wiederverwendbare Materialien.
  - erfüllen die europäischen Vorschriften über den Schwermetallgehalt.
- sind aufgrund ihres niedrigen Gewichts sehr freundlich in der Handhabung.
- werden in praktischen Kartons geliefert, die zu allen gängigen Paletten- und Regalsystemen passen.
- bieten die schnellsten Befüll- und Entleerungszeiten auf dem Markt.
- können bei allen klimatischen Verhältnissen verwendet werden.



AR43

ISO 9001  
CERTIFIED



*Staupolster können alle Arten von Gütern stabilisieren. Leichte und schwere – zerbrechliche und wuchtige.*

*Laufende Qualitätskontrollen sichern eine hohe, gleichmäßige Qualität.*



## Technische Spezifikationen

### Maximale Belastung

Größe in cm		60 x 110	85 x 75	85 x 120	85 x 180	100 x 180	100 x 200	115 x 185	115 x 210
Belastung in Tonnen bei einem Abstand von:	10 cm	1,9	1,8	3,4	5,1	6,6	7,2	8,0	9,2
	15 cm	1,2	1,1	2,2	3,4	4,5	5,0	5,4	6,4
	20 cm	0,7	0,7	1,4	2,3	3,1	3,3	3,7	4,4
	25 cm	0,4	0,4	0,9	1,6	2,2	2,5	2,9	3,4
	30 cm		0,3	0,7	1,2	1,7	2,0	2,3	2,7
	35 cm		0,2	0,4	0,9	1,3	1,5	1,8	2,2
	40 cm					1,0	1,2	1,5	1,8
	45 cm					0,7	0,9	1,1	1,4
Max. Zwischenraum in cm:		25	37	37	37	45	45	52	52

### Festigkeit

Die maximale Belastung hängt von der Größe des Staupolsters sowie dem Abstand zwischen den Gütern ab. Die obige Tabelle zeigt, welche Belastung die verschiedenen Größen von Staupolster bei verschiedenen Zwischenräumen aushalten können. Bei einem Abstand von beispielsweise 10 cm kann ein Staupolster von 115 x 210 cm eine Belastung von 9,2 Tonnen aushalten.

### Befüllzeiten

60 x 110	11 sek.
100 x 220	46 sek.

Die Befüllzeiten basieren auf einem 3/4" Schlauch und 4 bar (56 psi) Druck. Die Befüllzeiten für das kleinste und das größte Flex Eco Staupolster.

### Befüllen

Zum Befüllen wird ein Bates Flex Inflator benutzt. Beim Befüllen muss die Befüllspitze der Pistole ganz eingeschoben werden. Das Staupolster darf nicht mit scharfen oder spitzen Gegenständen in Kontakt kommen, und zum Boden muss ein Abstand von min. 5 cm eingehalten werden.

### Arbeitsdruck

Der maximal empfohlene Arbeitsdruck beträgt 0,1 bar (1,4 psi). Verglichen mit dem hohen Berstdruck sorgt dies je nach Zwischenraum für einen Sicherheits-spielraum vom Faktor 3 - 8.

Temperaturunterschiede können wie folgt ausgeglichen werden:

- Wird die Luft im Staupolster nach dem Befüllen wesentlich abgekühlt, fällt der Druck im Staupolster. Dies kann man beim Befüllen ausgleichen, indem man den Arbeitsdruck ein bisschen erhöht.
- Wird die Luft im Staupolster nach dem Befüllen wesentlich erwärmt, steigt der Druck im Staupolster.

Beim Befüllen muss man natürlich darauf achten, dass Ladegut und Verpackung den gewählten Arbeitsdruck aushalten.

### Entleeren

Das Staupolster wird entleert, indem ein Ecke punktiert mit einem spitzen Gegenstand wird.

### Gewicht und Abmessungen

Größe in cm	60 x 110	85 x 75	85 x 120	85 x 180	100 x 180	100 x 200	115 x 185	115 x 210
Artikelnummer	602110	604075	604120	604180	605180	605200	606185	606210
Anzahl pro Karton	90	80	50	45	40	35	45	40
Anzahl pro Palette	720	640	400	360	320	280	360	320
Br.G. / Karton	25,6	23,2	21,6	28,1	29,2	28,3	38,3	38,6
Br.G. / Palette	216	189	185	237	246	239	327	329

1) Andere Größen auf Anfrage erhältlich. Die kleinste Größe beträgt 40 x 45 cm. Plastik Staupolster können bei Bedarf mit anderen Bates Cargo-Pak-Ventilen geliefert werden.

Händler:



- das Original

Bates Cargo-Pak ApS  
Stigsborgvej 36  
DK-9400 Nørresundby  
Tel. +45 96 32 88 00  
Fax +45 96 32 88 20  
info@bates-cargopak.com  
www.bates-cargopak.com